

# Turbosound® iQ18B

## Enceinte bi-amplifiée avec DSP

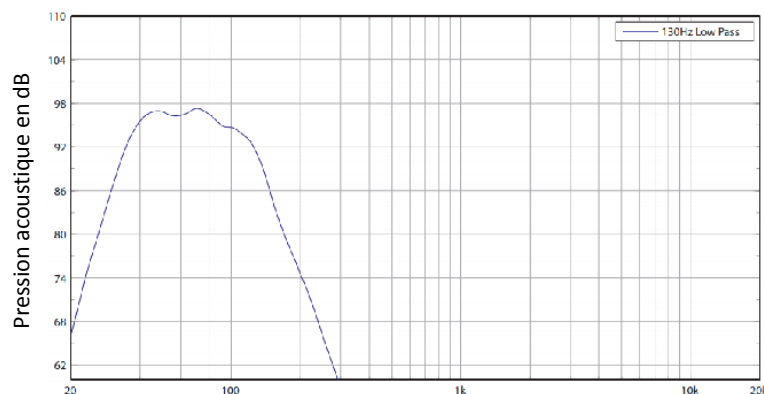
- 3000 Watts, Amplification Class D
- HP 46 cm
- Radiation directe
- DSP KLARK TEKNIK
- Speaker Modelling (modélisation sonore d'enceintes professionnelles)
- SCC (contrôle spatial de la diffusion)
- Anti larsen automatique
- Réseau ULTRANET (MIDAS & BEHRINGER)
- 2 entrées ligne
- Ecran LCD
- Programmation via USB & PC
- Puits 35 mm
- Roulettes de transport fournies



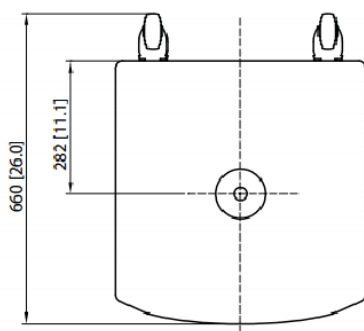
## Caractéristiques technique

Gamme de fréquences	50 Hz à 100 kHz (± 3dB)
Max SPL	132 dB
LF	18" (46 cm)
Dispersion nominale	...
Amplificateur	Class D
Puissance programme	3000 Watts
Refroidissement	Ventillation mécanique
Processeur	DSP 24bit, 44,1/48kHz
Presets	20 dont 19 mémorisables
Limiteur	Indépendant sur LF, PEAK et RMS
DSP	Anti Larsen, Limiteur, Modélisation, Contrôle spatial, Delay, Filtre passe haut, High et low Shelve, 2 EQ paramétriques
Verrouillage DSP	Par mot de passe
Connectique	2 combo Jack/XLR F, 2 XLR M, 2 powerCON, 1 USB, 2 RJ 45
Entrée micro	Non
Entrée ligne	2 sur combo Jack/XLR
Sortie ligne	2 directes sur XLR M
Réseau	ULTRANET (16 canaux) sur 2 RJ45
Dimensions (L x H x P)	553 x 691 x 559 mm
Poids	30,6 kg
Puits	35 mm
Poignées	2
Inserts filetés	0
Ebénisterie	Contreplaqué de Bouleau
Accessoires optionnels	Tube pour support satellite
Alimentation électrique	220-240 V / 50/60 Hz, powerCON
Code EAN	4033653022651

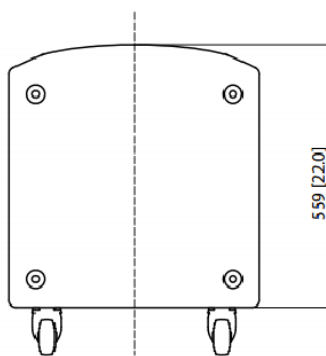
Détail bloc de puissance,  
traitement, et connectique



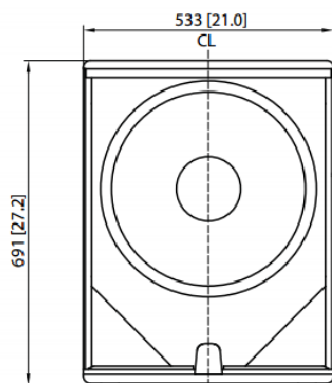
Courbe de réponse en fréquences



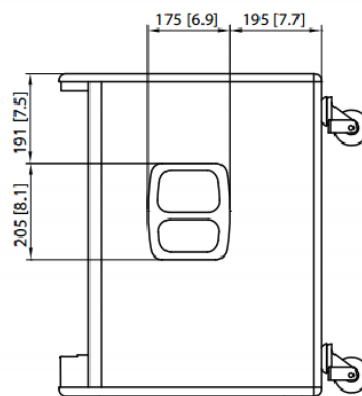
Dessus



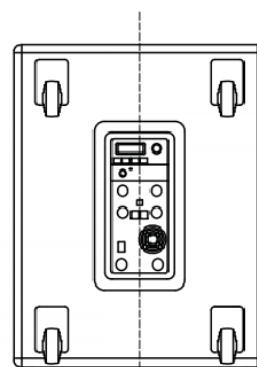
Dessous



Devant



Côté



Arrière